

SSA-Servas apresenta;
Campanha Páscoa Solidária



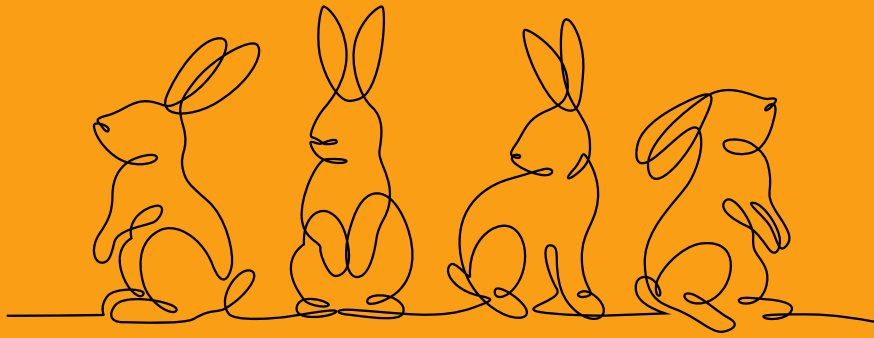


servas

Serviço Social Autônomo

Nossa missão é fortalecer a inclusão social no estado, em parceria com os setores público e privado, por meio de uma rede de entidades socioassistenciais e de voluntários.

Para a gestão do SERVAS, os programas, projetos e ações têm como parâmetro **a sustentabilidade** cujos pilares são o **desenvolvimento social, econômico e ambiental**. A partir dos eixos de sustentabilidade, que se intercomunicam, o Plano de Ação do Servas tem como foco promover o suporte, a formação e desenvolvimento do indivíduo e da família.



ÍNDICE

- 04** Contexto e necessidade
- 05** Objetivos e Metas
- 06** Como contribuir
- 07** Cronograma
- 08** Resultados esperados
- 09** Contato



Contexto e necessidade

A celebração da Páscoa representa um momento especial de união, reflexão e alegria. Entretanto, muitas crianças e adolescentes não têm a oportunidade de vivenciar plenamente essa época, devido a limitações econômicas. A falta de acesso a materiais lúdicos e criativos, além de simples gestos de partilha como a troca de chocolates, destaca uma lacuna na experiência desses jovens, limitando sua capacidade de explorar sua criatividade e desfrutar de momentos de felicidade e inclusão social durante essa celebração.

CAMPANHA DE ARRECADAÇÃO

Trabalhar os valores da páscoa; solidariedade, partilha, amor ao próximo nas crianças e adolescentes das escolas parceiras na campanha de arrecadação.

AÇÃO DE ENTREGA

Momento de confraternização e socialização entre as crianças e adolescentes, acesso aos itens de pintar e colorir com foco no desenvolvimento da criatividade.



Objetivos

Criar uma experiência de Páscoa inclusiva e enriquecedora para crianças e adolescentes em situação de vulnerabilidade social, promovendo valores de solidariedade, partilha e amor ao próximo, através de atividades que estimulem a criatividade e a integração comunitária.

1. Distribuição de Kits de Páscoa:

- Assegurar a distribuição de kits de Páscoa, que incluam chocolates e materiais de arte, para crianças e adolescentes em situação de vulnerabilidade social

2. Realização de Eventos de Confraternização:

- Organizar um evento de entrega da páscoa com o apoio dos voluntários do Servas proporcionando atividades lúdicas e criativas que celebrem a Páscoa, fomentem a interação social e o desenvolvimento da criatividade.

3. Engajamento comunitário:

- Engajar a comunidade local, empresas, escolas particulares e outras organizações em esforços de arrecadação, criando uma rede de apoio.

Metas



Arrecadar **5 mil itens** entre chocolates e material para colorir



Beneficiar **500 crianças e adolescentes**



Mobilizar **15 escolas e empresas para a campanha**



Como contribuir

**A SUA PARTICIPAÇÃO É MUITO IMPORTANTE
PARA O SUCESSO DA CAMPANHA**

PRINCIPAIS ITENS DA CAMPANHA

Lápis de cor, giz de cera, canetinha, bombons, caixa de chocolate e ovos de páscoa.

Doação de itens ou dinheiro:

- Empresas locais e instituições educacionais como fonte de doação.

Mobilização nas redes sociais:

- Utilizar plataformas digitais para promover a campanha, compartilhar histórias e estimular a participação do público.

Campanhas de arrecadação com o público interno:

- Mobilização de escolas particulares e empresas para que realizem campanhas internas e eventos de arrecadação entre seus alunos e funcionários.

Doações em dinheiro através do PIX

Chave pix: pascoasolidaria@servas.org.br

SERVICO SOCIAL AUTONOMO SERVAS
SSASERVAS





Cronograma

ETAPA	INÍCIO	CONCLUSÃO
DEFINIÇÃO DAS ESCOLAS E EMPRESAS PARCEIRAS	13 MARÇO 24	18 MARÇO 24
LANÇAMENTO DA CAMPANHA COMUNICAÇÃO	13 MARÇO 24	14 MARÇO 24
CAPTAÇÃO PELOS PARCEIROS E PELO SSA - SERVAS	14 MARÇO 24	24 MARÇO 24
COLETA, TRIAGEM E CONTABILIZAÇÃO	25 MARÇO 24	27 MARÇO 24
DESTINAÇÃO DAS DOAÇÕES	27 MARÇO 24	10 ABRIL 24
FECHAMENTO E APRESENTAÇÃO RESULTADOS	17 ABRIL 24	24 ABRIL 24



Resultados esperados

- **Engajamento Comunitário:**

Fortalecer a rede de apoio e solidariedade na comunidade, promovendo a colaboração entre indivíduos, escolas e empresas.

- **Desenvolvimento da Criatividade:**

Proporcionar aos jovens beneficiados a oportunidade de explorar sua criatividade através de atividades artísticas e lúdicas.

- **Celebração Inclusiva:**

Garantir que crianças e adolescentes possam desfrutar da celebração da Páscoa, independentemente de suas condições econômicas, fortalecendo os valores de inclusão e partilha.

- **Sensibilização:**

Aumentar a conscientização sobre a importância do apoio mútuo e da solidariedade como pilares para a construção de uma sociedade mais justa e empática.

Páscoa Solidária tem o foco em proporcionar uma celebração inclusiva e enriquecedora para crianças e adolescentes em situação de vulnerabilidade, promovendo valores positivos e engajamento comunitário.

Diretoria de Assistência Social

(31) 3349-2420
(31) 9 8262-0945.
das@servas.org.br

**Clique e converse
no whatsapp** >



Av.Cristóvão Colombo,
683, Savassi, BH/MG



servas_oficial



www.servas.org.br



**MINAS
GERAIS**

GOVERNO
DIFERENTE.
ESTADO
EFICIENTE.